

2008年10月29日

関西ゼクシィ 結婚トレンド調査2008

関西における結婚費用(※)は403万円。挙式、披露宴・披露パーティ総額は昨年調査より3.0万円アップの292万円で、02年以降増加傾向にある。披露宴・披露パーティをあげた理由は「親・親族に感謝の気持ちを伝えるため」(67%)が1位。(※結納・婚約～新婚旅行までにかかった費用)

結婚情報誌「ゼクシィ」では、新婚カップルの結婚スタイルについて詳細に把握するために、毎年「結婚トレンド調査」を実施しています。1994年に首都圏で開始した調査は、年々調査地域を拡大し、現在は首都圏、関西、東海、九州、北海道、青森・秋田・岩手、宮城・山形、福島、岡山・広島・山口、静岡、茨城・栃木・群馬、新潟、長野、富山・石川・福井、四国の15地域による全国規模の調査を実施しています。全国(「ゼクシィ」非発行地域を除く)の婚姻件数に合わせて推計した「全国値」も算出しておりますので、各地域の位置付けもわかるようになってきました。ここに、調査結果の要旨をご報告いたします。

(関西ゼクシィ 編集長 開 大輔)

【主な内容】

- P3 ◇結婚費用(結納・婚約～新婚旅行までにかかった費用総額)は403万円(全国平均421万円)。
- P4 ◇挙式、披露宴・披露パーティ総額は292万円(全国平均317万円)で、02年以降増加傾向。
◇招待客1人あたりの費用は5.3万円。
- P5 ◇披露宴・披露パーティの招待客人数の平均は59人。全国平均を約15人下回っている(全国平均74人)。
- P6 ◇項目別の平均費用は、「挙式、披露宴・披露パーティ総額」をはじめ、「結婚指輪(2人分)」、「新婦の衣裳」、「新郎の衣裳」、「ギフト」などが増加傾向。
- P7 ◇披露宴・披露パーティを実施した会場は「ホテル」が39%。
- P8 ◇結婚費用に関して、親・親族から援助があった人は80%。援助総額の平均は221万円(全国平均199万円)。
- P9 ◇ご祝儀総額の平均は202万円(全国平均224万円)。
- P10 ◇披露宴・披露パーティをあげた理由1位は「親・親族に感謝の気持ちを伝えるため」(67%)。
◇挙式、披露宴・披露パーティの演出を決定する際に心がけたこと1位は「アットホームなムードになること」(74%)。

◆出版・印刷物へデータを転載する際には、「結婚情報誌「ゼクシィ」(リクルート発行)調べ」と明記いただけますようお願い申し上げます。

【本件に関するお問い合わせ先】

https://www.recruit.jp/support/inquiry_press.html

【調査概要】

【調査方法】 郵送法
 【調査期間】 2008年4月25日～6月6日
 【調査対象】 北海道、青森・秋田・岩手、宮城・山形、福島、茨城・栃木・群馬、首都圏、新潟、長野、富山・石川・福井、静岡、東海、関西、岡山・広島・山口、四国、九州の2007年4月～2008年3月に結婚(挙式、披露宴・披露パーティ)をした、もしくは結婚予定があった「ゼクシィ」読者のうち、地域ごとにランダムサンプリングし、調査票を郵送。調査票への記入は妻に依頼。
 調査票発送数:22,560件 調査票回収数:7,863件 回収率:34.9%
 ※対象地域の分け方は、05年の「ゼクシィ」各版の発行地域と同一になります。

【集計サンプル数】

計7,366人〔北海道:488人、青森・秋田・岩手:219人、宮城・山形:268人、福島:109人、茨城・栃木・群馬:475人、首都圏(東京・神奈川・千葉・埼玉・山梨):1,142人、新潟:166人、長野:155人、富山・石川・福井:271人、静岡:307人、東海(愛知・岐阜・三重):690人、関西(大阪・兵庫・京都・奈良・滋賀・和歌山):1,180人、岡山・広島・山口:556人、四国(愛媛・香川・徳島・高知):311人、九州(福岡・佐賀・長崎・熊本・大分・宮崎・鹿児島):1,029人〕

※回収されたサンプルのうち、対象期間内に挙式または披露宴・披露パーティをどちらも実施していないものは除いています。
 ※地域別の集計は「結婚前の妻の居住地」で行っています。また、04年まではどの地域版のゼクシィ読者であったかに基づいて集計しています。
 ※全国集計については、各地域の婚姻件数(平成18年厚生労働省人口動態調査調べ)に合わせてウエイトバック集計を行った推計値を掲載しています(全国<ゼクシィ発行地域外を除く>の婚姻件数合計は715,830組)。また、04年までの全国集計は、各地域のサンプルをそのまま積み上げて平均を求めた単純平均のため、データに連続性がないので結果は表示していません。
 ※本文中で使用している時系列のデータは、それぞれ過去に実施した同調査のデータです。調査方法、調査対象者は本年と同様、集計サンプル数については下記の通りです。

- ▼1994年調査 首都圏288人
- ▼1995年調査 首都圏433人
- ▼1996年調査 首都圏353人、関西348人、東海309人
- ▼1997年調査 首都圏、関西、東海 各400人
- ▼1998年調査 首都圏、関西、東海 各400人
- ▼1999年調査 首都圏、関西、東海、九州 各400人
- ▼2000年調査 首都圏、関西、東海、九州 各400人
- ▼2001年調査 北海道、東北、首都圏、東海、静岡、関西、中国、九州 各400人
- ▼2002年調査 北海道、東北、茨城・栃木・群馬、首都圏、東海、静岡、関西、中国、九州 各400人、新潟、長野、富山・石川・福井 各250人
- ▼2003年調査 北海道、東北、茨城・栃木・群馬、首都圏、東海、静岡、関西、中国、九州 各400人、長野、富山・石川・福井、四国 各350人、新潟250人
- ▼2004年調査 北海道、東北、茨城・栃木・群馬、首都圏、東海、静岡、関西、岡山・広島・山口 各400人、新潟230人、長野340人、富山・石川・福井313人、四国305人、九州402人
- ▼2005年調査 北海道、茨城・栃木・群馬、首都圏、東海、関西、岡山・広島・山口、九州 各400人、青森・秋田・岩手156人、宮城・山形347人、福島94人、新潟166人、長野219人、富山・石川・福井214人、静岡279人、四国272人
- ▼2006年調査 北海道:424人、青森・秋田・岩手:162人、宮城・山形:237人、福島:97人、茨城・栃木・群馬:505人、首都圏:1,200人、新潟:125人、長野:169人、富山・石川・福井:152人、静岡:244人、東海:630人、関西:1,094人、岡山・広島・山口:325人、四国:203人、九州:568人
- ▼2007年調査 北海道:432人、青森・秋田・岩手:154人、宮城・山形:248人、福島:85人、茨城・栃木・群馬:475人、首都圏:867人、新潟:154人、長野:158人、富山・石川・福井:221人、静岡:368人、東海:706人、関西:1,164人、岡山・広島・山口:425人、四国:256人、九州:899人

【回答者プロフィール】

■結婚時の夫・妻の年齢(全体／単一回答)

	関西							全国 (推計値)	地域別													
	08年 (n=1180)	07年 (n=1164)	06年 (n=1094)	05年 (n=400)	04年 (n=400)	03年 (n=400)	02年 (n=400)		北海道 (n=488)	青森・秋田・岩手 (n=219)	宮城・山形 (n=268)	福島 (n=109)	茨城・栃木・群馬 (n=475)	首都圏 (n=1142)	新潟 (n=166)	長野 (n=155)	富山・石川・福井 (n=271)	静岡 (n=307)	東海 (n=690)	岡山・広島・山口 (n=556)	四国 (n=311)	九州 (n=1029)
24歳以下	9.7	9.1	9.0	8.8	9.3	8.8	11.3	8.9	9.6	11.9	11.9	13.8	8.6	6.3	13.3	7.7	10.3	9.1	7.2	12.6	12.2	10.9
25～29歳	48.7	49.3	49.5	53.8	50.3	55.0	52.5	48.4	49.2	51.1	45.9	46.8	50.5	44.0	49.4	51.0	53.5	50.2	52.3	50.5	51.4	53.0
30歳以上	41.4	41.6	41.2	37.3	40.3	36.3	35.5	42.7	41.2	37.0	42.2	39.4	40.8	49.6	37.3	41.3	36.2	40.7	40.1	36.9	36.3	36.2
無回答	0.2	—	0.2	0.3	0.3	—	0.8	0.1	—	—	—	—	—	0.1	—	—	—	—	0.3	—	—	—
平均・歳	29.5	29.2	29.3	29.1	29.2	28.8	28.8	29.4	29.3	29.0	29.1	28.9	29.2	29.9	28.8	29.4	28.8	29.4	29.3	28.8	28.8	28.8

	関西							全国 (推計値)	地域別													
	08年 (n=1180)	07年 (n=1164)	06年 (n=1094)	05年 (n=400)	04年 (n=400)	03年 (n=400)	02年 (n=400)		北海道 (n=488)	青森・秋田・岩手 (n=219)	宮城・山形 (n=268)	福島 (n=109)	茨城・栃木・群馬 (n=475)	首都圏 (n=1142)	新潟 (n=166)	長野 (n=155)	富山・石川・福井 (n=271)	静岡 (n=307)	東海 (n=690)	岡山・広島・山口 (n=556)	四国 (n=311)	九州 (n=1029)
24歳以下	14.9	14.9	14.5	16.5	16.8	16.0	19.3	15.3	13.7	18.3	20.9	24.8	17.3	12.2	22.3	12.9	14.0	16.3	15.4	17.6	19.9	18.8
25～29歳	58.2	61.1	59.4	61.3	57.3	65.0	57.8	57.0	59.6	58.9	51.1	56.9	55.8	54.8	53.0	56.8	62.7	57.7	59.4	59.0	59.2	57.6
30歳以上	26.7	24.0	26.0	22.3	25.8	19.0	22.5	27.6	26.6	22.8	28.0	18.3	26.9	32.8	24.7	30.3	23.2	26.1	24.9	23.2	20.9	23.6
無回答	0.2	—	0.1	—	0.3	—	0.5	0.1	—	—	—	—	—	0.2	—	—	—	—	0.3	0.2	—	—
平均・歳	27.8	27.7	27.9	27.4	27.5	27.3	27.3	27.9	27.9	27.6	27.8	27.1	27.8	28.3	27.5	28.1	27.6	27.7	27.7	27.4	27.4	27.5

■結婚前の妻の居住地(全体／単一回答)

	北海道 (n=488)	青森・秋田・岩手 (n=219)	宮城・山形 (n=268)	福島 (n=109)	茨城・栃木・群馬 (n=475)	首都圏 (n=1142)	新潟 (n=166)	長野 (n=155)	富山・石川・福井 (n=271)	静岡 (n=307)	東海 (n=690)	関西 (n=1180)	岡山・広島・山口 (n=556)	四国 (n=311)	九州 (n=1029)
札幌市	52.3	青森県 32.4	宮城県 78.7	福島県 100.0	茨城県 37.7	東京都 40.6	新潟県 100.0	長野県 100.0	富山県 35.4	静岡県 100.0	愛知県 69.0	大阪府 44.4	広島県 49.1	愛媛県 38.3	福岡県 43.1
札幌市以外	47.7	秋田県 30.6	山形県 21.3		栃木県 31.6	神奈川県 25.3			石川県 45.0		岐阜県 16.2	兵庫県 27.6	岡山県 28.6	香川県 34.1	佐賀県 3.9
		岩手県 37.0			群馬県 30.7	千葉県 14.8			福井県 19.6		三重県 14.8	京都府 12.3	山口県 22.3	徳島県 17.0	長崎県 8.9
					埼玉県 17.7							奈良県 8.3		高知県 10.6	熊本県 15.6
					山梨県 1.6							滋賀県 5.3			大分県 8.6
												和歌山県 2.1			宮崎県 9.0
															鹿児島県 10.8

結婚費用(結納・婚約～新婚旅行までにかかった費用総額)は403万円で、昨年度(参考値)と同程度(全国平均421万円)。

挙式・披露宴・披露パーティ総額は、昨年調査より3.0万円増加の292万円(全国平均317万円)。

■結納・婚約～新婚旅行にまつわる金額 平均額一覧

▼結納・婚約～新婚旅行までにかかった費用

	関西		県別							
			大阪府		兵庫県	京都府		奈良県	滋賀県	和歌山県
	08年	07年	08年	08年	08年	08年	08年	08年	08年	
結納・婚約～新婚旅行までにかかった費用 総額(推計値) *1	403.3	402.4 <参考*1>	393.6	405.5	419.4	412.8	442.1	343.8		
項目別平均額 *2										
結納・会場費	225	11.2	13.2	13.1	7.9	15.5	8.6	8.6	9.1	
両家の顔合わせ・会場費	739	5.6	5.7	5.2	5.9	5.9	6.1	6.4	4.6	
婚約指輪	632	40.0	38.9	39.5	39.4	39.9	47.5	36.6	37.9	
結婚指輪(2人分)	1106	20.2	18.5	19.6	21.2	20.7	19.7	21.6	17.1	
挙式・披露宴・披露パーティ総額	1131	292.3	289.3	284.5	295.9	309.0	291.2	319.6	242.3	
新婚旅行	881	55.3	55.2	55.1	55.8	57.2	53.2	58.6	42.4	
新婚旅行土産	739	14.2	15.1	14.7	14.4	13.2	11.1	14.8	16.0	

▼披露宴・披露パーティのご祝儀額

披露宴・披露パーティのご祝儀額 総額		640	202.2	201.1	207.0	194.5	205.6	202.8	203.8	170.6
招待客別平均額	友人・同僚	896	3.0	3.0	3.0	3.0	3.0	3.0	3.0	3.0
	上司	673	3.9	3.9	4.0	3.9	3.8	3.7	3.8	4.1
	親族	814	6.6	6.4	6.8	6.8	6.1	5.8	6.5	6.0
	恩師	204	3.7	3.7	3.7	3.9	3.6	3.2	3.2	3.5

▼二次会の会費

二次会の会費	男性	733	0.7	0.7	0.7	0.7	0.7	0.7	0.7	0.7
	女性	733	0.6	0.6	0.6	0.6	0.6	0.6	0.6	0.6
	<参考> 二次会出席者数(人)	733	51.3	49.9	54.0	48.5	54.8	45.4	47.8	38.4

<参考>招待客1人あたりの挙式・披露宴・披露パーティ費用

披露宴・披露パーティ招待客人数(人)	1126	59.2	61.0	59.3	58.7	61.9	55.6	63.4	50.1
招待客1人あたりの挙式・披露宴・披露パーティ費用 *3	1081	5.3	5.1	5.2	5.3	5.4	5.6	5.2	5.1

注 *1:08年に「結納・婚約～新婚旅行までにかかった費用 総額」の算出方法を変更した(「項目別平均額」に掲載している平均値にそれぞれの実施・購入者の割合を乗じて調査対象全体における平均値を算出し、それらを合計して総額を推計)。これに合わせ、08年との比較のために、参考値として同様の手続きで07年にさかのぼり算出している。ただし、「項目別平均額」に掲載している項目の他に「仲人へのお礼」も計上して算出しているが、「仲人へのお礼」の平均は、サンプル数が少数なので「項目別平均額」には掲載していない

注 *2:「結納・婚約～新婚旅行までにかかった費用 総額」の算出時に用いた各項目の平均金額を掲載しているが、これは結納・会場費および両家の顔合わせ・会場費については実施した人の、その他の項目については費用の発生した人の平均金額であり、各項目の平均金額の合計は、「結納・婚約～新婚旅行までにかかった費用 総額」とは一致しない

注 *3:各サンプルごとに「挙式・披露宴・披露パーティ総額(万円)」を「披露宴・披露パーティ招待客人数(人)」で割って算出

■結納・婚約～新婚旅行までにかかった費用 平均額一覧【地域別】

▼結納・婚約～新婚旅行までにかかった費用

	全国(推計値)	(万円)																	
		08年		08年		08年		08年		08年		08年		08年		08年		08年	
		08年	08年	08年	08年	08年	08年	08年	08年	08年	08年	08年	08年	08年	08年	08年	08年	08年	
結納・婚約～新婚旅行までにかかった費用 総額(推計値) *1	420.5	255.7	424.1	424.4	459.5	470.7	431.5	458.2	435.7	464.8	433.7	429.5	403.3	406.0	435.8	421.2			
項目別平均額 *2																			
結納・会場費	12.2	8.4	10.5	12.8	12.0	12.8	14.7	27.6	9.7	16.6	16.7	10.7	11.2	9.0	9.9	10.1			
両家の顔合わせ・会場費	5.5	4.7	4.2	4.5	4.5	4.6	6.3	5.5	4.7	6.9	5.4	5.0	5.6	5.2	4.8	5.0			
婚約指輪	35.5	27.5	27.0	34.0	26.7	32.5	37.4	31.8	33.1	33.7	34.6	37.5	40.0	32.3	35.5	30.3			
結婚指輪(2人分)	19.9	19.9	19.1	18.4	18.7	19.6	20.6	20.3	20.1	20.9	19.8	20.7	20.2	17.9	20.7	18.3			
挙式・披露宴・披露パーティ総額	317.4	175.3	339.4	330.5	365.9	368.4	327.0	351.9	337.0	335.6	332.5	315.2	292.3	301.9	330.2	334.1			
新婚旅行	53.6	45.4	44.6	47.5	46.8	53.4	55.6	52.8	52.2	63.5	54.0	60.2	55.3	52.3	53.4	43.8			
新婚旅行土産	12.9	10.5	13.5	12.8	17.0	14.0	11.4	12.4	14.4	17.3	13.3	14.2	14.2	13.9	14.8	10.6			

▼結納・婚約～新婚旅行までにかかった費用(時系列)

2008年(推計値)	420.5	255.7	424.1	424.4	459.5	470.7	431.5	458.2	435.7	464.8	433.7	429.5	403.3	406.0	435.8	421.2
2007年(推計値)<参考*1>	423.3	256.3	402.8	423.7	454.2	468.9	446.5	425.5	448.9	418.4	416.5	428.0	402.4	401.4	441.7	429.0
<参考>06年以前は総額の算出方法が異なる																
2006年	396.8	244.7	412.7	420.1	420.8	437.3	407.1	439.6	428.6	424.4	401.7	415.5	371.6	412.9	370.3	407.2
2005年	381.8	233.4	430.6	416.1	460.4	433.9	380.7	418.0	413.6	418.9	415.9	397.5	349.0	391.9	417.2	390.1
2004年	**	221.9	*	*	*	425.8	371.3	411.8	414.1	410.5	391.1	386.1	340.5	360.4	370.3	401.2
2003年	**	231.4	*	*	*	428.1	353.0	376.5	408.4	397.6	391.7	392.7	345.1	372.1	378.8	378.6
2002年	**	222.5	*	*	*	414.6	337.1	359.0	394.4	366.3	373.8	374.6	317.7	361.0	*	396.5
2001年	**	235.1	*	*	*	*	351.7	*	*	*	384.1	394.8	342.3	376.8	*	397.3
2000年	**	*	*	*	*	*	412.4	*	*	*	*	422.7	368.7	*	*	403.1
1999年	**	*	*	*	*	*	403.8	*	*	*	*	431.7	392.8	*	*	421.6
1998年	**	*	*	*	*	*	410.9	*	*	*	*	437.7	403.9	*	*	*
1997年	**	*	*	*	*	*	452.0	*	*	*	*	449.2	431.0	*	*	*

注 *1:08年に「結納・婚約～新婚旅行までにかかった費用 総額」の算出方法を変更した(「項目別平均額」に掲載している平均値にそれぞれの実施・購入者の割合を乗じて調査対象全体における平均値を算出し、それらを合計して総額を推計)。これに合わせ、08年との比較のために、参考値として同様の手続きで07年にさかのぼり算出している。一方、06年以前は、「項目別平均額」に掲載している項目すべての実施または購入有無を回答した人の費用を各サンプルごとに合計し、その合計の平均額を算出している。ただし、どちらの算出方法も「項目別平均額」に掲載している項目の他に「仲人へのお礼」も計上して算出しているが、「仲人へのお礼」の平均は、サンプル数が少数なので「項目別平均額」には掲載していない

注 *2:「結納・婚約～新婚旅行までにかかった費用 総額」の算出時に用いた各項目の平均金額を掲載しているが、これは結納・会場費および両家の顔合わせ・会場費については実施した人の、その他の項目については費用の発生した人の平均金額であり、各項目の平均金額の合計は、「結納・婚約～新婚旅行までにかかった費用 総額」とは一致しない

*:該当項目なし

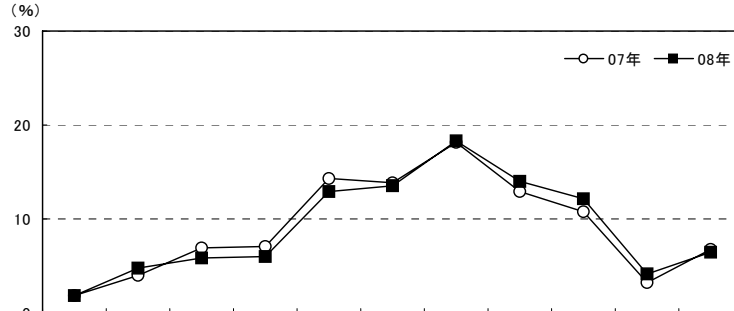
** :04年まではウエイトバックした全国値を集計していない

挙式、披露宴・披露パーティ総額

挙式、披露宴・披露パーティ総額は、昨年調査より3.0万円増加の292万円(全国平均317万円)。時系列をみると、02年以降増加傾向にあり、6年間で70.0万円アップしている。

招待客1人あたりの費用は5.3万円で、03年以降増加傾向にある。

■ 挙式、披露宴・披露パーティ総額(金額回答者のみ/単一回答)



調査数	金額											無回答	平均・万円	〈参考〉招待客1人あたりの挙式、披露宴・披露パーティ費用(万円)		
	50万円未満	50~100万円未満	100~150万円未満	150~200万円未満	200~250万円未満	250~300万円未満	300~350万円未満	350~400万円未満	400~450万円未満	450~500万円未満	500万円以上					
関西	08年	1131	1.9	4.7	5.8	6.0	13.0	13.6	18.3	14.0	12.1	4.2	6.4	*	292.3	5.3
	07年	1127	1.9	4.0	6.9	7.1	14.3	13.8	18.2	13.0	10.8	3.3	6.8	*	289.3	5.1
	06年	1053	2.8	6.5	7.3	8.5	16.2	14.3	18.8	10.4	8.3	2.1	4.7	*	265.0	5.0
	05年	376	1.9	4.3	8.8	12.2	18.4	16.0	15.7	8.8	7.2	2.9	4.0	*	257.6	5.0
	04年	398	1.3	4.0	10.8	12.3	21.9	17.3	12.6	5.8	4.0	1.8	2.0	6.3	239.8	4.5
	03年	395	2.5	7.8	8.1	11.6	20.3	14.2	14.9	7.8	2.5	2.0	3.0	5.1	237.4	4.2
	02年	395	4.8	6.8	10.6	13.9	16.7	12.7	14.4	3.8	3.3	1.5	2.3	9.1	222.3	4.3
	01年	390	3.1	6.2	9.5	13.8	17.2	12.6	7.4	6.9	4.9	1.3	4.4	12.8	234.5	4.2
	00年	399	8.3**		7.5	15.3	17.0	17.0	12.5	7.5	3.5	2.5	3.8	5.0	245.6	4.2
	99年	398	8.0**		4.8	11.6	20.9	17.1	13.6	7.8	3.8	1.5	4.3	6.8	250.5	4.2
	98年	395	6.1**		6.1	13.2	16.5	12.9	11.6	8.1	6.3	2.3	5.3	11.6	264.4	4.2
妻の年齢別	24歳以下	166	3.0	4.2	6.0	10.2	18.1	13.3	20.5	10.2	9.0	2.4	3.0	*	264.9	4.8
	25~29歳	668	0.9	3.3	5.1	5.7	12.3	12.9	19.5	16.2	12.7	4.3	7.2	*	305.5	5.4
	30歳以上	295	3.7	8.1	7.5	3.7	11.9	15.6	14.6	11.2	12.5	4.7	6.4	*	278.5	5.5
披露宴・披露パーティ会場別	一般の結婚式場	212	0.9	3.3	4.2	9.0	14.2	11.3	20.8	19.3	11.3	3.8	1.9	*	288.0	5.3
	ホテル	425	—	0.7	4.5	6.6	13.2	17.4	18.4	12.7	13.6	5.9	7.1	*	312.4	5.2
	レストラン	98	5.1	10.2	12.2	7.1	21.4	13.3	14.3	5.1	6.1	—	5.1	*	225.4	4.6
	ホテル・式場・会館内のレストラン	33	3.0	6.1	15.2	3.0	18.2	12.1	24.2	6.1	9.1	—	3.0	*	251.5	5.8
	ハウスウェディング(ゲストハウス)	238	0.4	0.8	0.4	1.7	8.4	11.3	21.0	19.7	18.1	5.5	12.6	*	355.1	5.8
地域別	全国(推計値)		1.7	4.1	5.6	5.3	10.2	11.5	17.8	13.8	13.6	5.6	10.9	*	317.4	4.9
	北海道	470	5.7	16.6	25.1	13.2	14.5	6.4	11.7	2.3	2.3	1.3	0.9	*	175.3	2.6
	青森・秋田・岩手	197	1.5	4.1	2.5	5.1	8.1	8.6	18.8	15.7	14.2	7.1	14.2	*	339.4	3.5
	宮城・山形	257	1.9	4.7	3.1	5.1	7.8	12.8	15.6	13.2	16.0	7.0	12.8	*	330.5	4.3
	福島	104	1.0	5.8	3.8	3.8	3.8	4.8	13.5	14.4	20.2	9.6	19.2	*	365.9	4.3
	茨城・栃木・群馬	455	0.7	3.1	3.1	4.0	5.9	7.0	16.0	15.8	16.0	8.6	19.8	*	368.4	4.7
	首都圏	1108	1.6	4.0	5.2	5.7	10.1	11.6	16.0	12.9	12.8	6.3	13.7	*	327.0	5.4
	新潟	153	1.3	2.6	4.6	2.0	7.2	7.8	22.9	13.7	15.7	5.9	16.3	*	351.9	5.6
	長野	148	—	2.7	4.7	1.4	8.8	12.8	12.2	24.3	16.2	7.4	9.5	*	337.0	4.6
	富山・石川・福井	254	0.4	1.2	3.9	2.8	8.3	11.8	24.0	16.5	15.4	5.5	10.2	*	335.6	5.8
	静岡	301	0.7	2.0	2.3	2.0	6.6	17.3	22.9	16.6	16.6	4.3	8.6	*	332.5	4.7
	東海	665	1.7	2.9	5.6	5.6	11.0	10.2	19.4	15.0	14.7	5.0	9.0	*	315.2	5.7
	岡山・広島・山口	532	0.4	4.3	4.3	4.3	11.7	15.4	22.4	14.3	14.3	4.1	4.5	*	301.9	4.9
	四国	300	1.7	1.7	5.3	4.0	9.0	10.7	22.7	13.0	14.0	4.7	13.3	*	330.2	4.5
	九州	983	1.8	1.9	3.2	3.6	9.4	11.8	19.6	15.8	16.3	6.5	10.2	*	334.1	3.7

※04年までは金額無回答者を含む
* : 該当項目なし
**00年以前: 「100万円未満」でひとつのカテゴリー

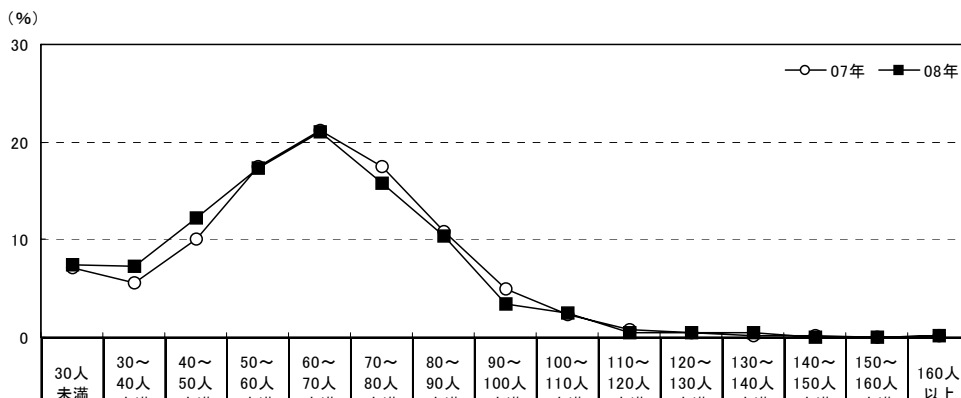
〈参考〉招待客1人あたりの挙式、披露宴・披露パーティ費用の推移

	98年	99年	00年	01年	02年	03年	04年	05年	06年	07年	08年
全国(推計値)	*	*	*	*	*	*	*	4.5	4.6	4.8	4.9
北海道	*	*	*	1.5	1.9	1.8	1.8	2.1	2.2	2.3	2.6
青森・秋田・岩手	*	*	*	*	*	*	*	3.4	3.5	3.8	3.5
宮城・山形	*	*	*	*	*	*	*	4.2	4.4	4.4	4.3
福島	*	*	*	*	*	*	*	3.7	4.0	3.9	4.3
茨城・栃木・群馬	*	*	*	*	4.0	3.8	4.1	4.2	4.2	4.6	4.7
首都圏	3.9	4.0	3.9	4.2	4.1	4.1	4.8	5.0	5.0	5.2	5.4
新潟	*	*	*	*	4.3	4.4	4.9	4.9	5.0	5.1	5.6
長野	*	*	*	*	3.8	3.6	4.1	4.0	4.3	4.8	4.6
富山・石川・福井	*	*	*	*	4.8	4.9	4.9	5.2	5.5	5.5	5.8
静岡	*	*	*	3.8	3.9	3.9	4.1	4.4	4.3	4.7	4.7
東海	4.5	4.4	4.3	4.7	4.8	4.7	4.8	5.1	5.4	5.5	5.7
関西	4.2	4.2	4.2	4.2	4.3	4.2	4.5	5.0	5.0	5.1	5.3
岡山・広島・山口	*	*	*	4.0	4.3	4.3	4.1	4.6	4.9	4.7	4.9
四国	*	*	*	*	*	3.8	4.2	4.2	4.3	4.4	4.5
九州	*	3.3	3.1	3.0	3.3	3.3	3.4	3.6	3.6	3.7	3.7

* : 該当項目なし
※各サンプルごとに「挙式、披露宴・披露パーティ総額(万円)」を「披露宴・披露パーティ招待客人数(人)」で割って算出

披露宴・披露パーティの招待客人数の平均は59人。昨年調査より1.8人少ない。
全国平均を約15人下回っている(全国平均74人)。

■披露宴・披露パーティの招待客人数(披露宴・披露パーティ実施者／単一回答)



		調査数	30人未満	30～40人未満	40～50人未満	50～60人未満	60～70人未満	70～80人未満	80～90人未満	90～100人未満	100～110人未満	110～120人未満	120～130人未満	130～140人未満	140～150人未満	150～160人未満	160人以上	無回答	平均・人	
関西	08年	1126	7.5	7.2	12.2	17.3	21.1	15.8	10.3	3.4	2.5	0.5	0.4	0.4	—	—	0.2	1.2	59.2	
	07年	1112	7.1	5.5	10.1	17.4	21.2	17.4	10.9	4.9	2.3	0.8	0.4	0.2	0.2	—	0.2	1.4	61.0	
	06年	1027	8.3	6.7	12.1	16.6	23.1	15.0	9.3	4.3	2.0	0.3	0.3	0.1	0.1	0.2	0.3	1.4	58.9	
	05年	373	8.3	6.7	14.2	14.2	18.0	15.8	11.3	3.2	2.1	0.5	0.5	0.5	—	0.5	—	4.0	59.1	
	04年	384	6.3	7.3	16.9	18.2	20.1	14.3	6.3	3.9	2.9	1.0	0.5	0.3	—	0.3	0.3	0.3	1.6	58.7
	03年	367	5.4	5.4	14.2	16.9	20.4	18.5	10.1	3.5	2.7	1.1	0.3	—	—	—	0.3	1.1	60.5	
	02年	363	7.7	8.3	15.2	20.1	18.7	11.6	8.3	2.8	4.1	0.6	1.4	—	0.3	—	—	1.1	57.7	
	01年	337	4.7	6.5	19.0	13.9	21.4	12.2	9.2	5.6	3.0	0.3	0.6	0.6	0.3	0.3	0.6	1.8	61.1	
	00年	361	4.4	5.8	13.0	16.6	17.7	17.7	9.1	6.9	3.9	0.6	1.1	0.3	0.3	0.6	1.2	0.8	64.8	
	99年	364	3.6	4.7	8.8	15.7	24.7	17.6	10.4	4.9	4.4	1.1	1.6	1.4*			1.1	66.5		
	98年	369	3.8	3.5	8.9	17.3	20.3	16.3	11.1	7.6	4.1	1.4	0.5	3.0*			2.2	69.1		
97年	395	2.3	1.8	9.4	12.2	23.3	18.0	17.2	5.6	4.8	1.8	0.3	2.0*			1.5	70.5			
96年	325	4.0	1.8	5.5	18.2	23.7	17.8	12.6	5.8	3.1	2.5	0.6	1.5*			2.8	67.0			
妻の年齢別	24歳以下	167	6.6	6.6	10.8	23.4	18.6	15.6	13.2	3.6	—	—	—	0.6	—	—	—	1.2	58.8	
	25～29歳	668	5.1	6.3	13.0	16.8	23.7	16.8	10.0	3.6	2.1	0.4	0.4	0.4	—	—	0.3	1.0	60.6	
	30歳以上	290	13.4	9.7	11.0	15.2	16.9	13.8	9.3	2.8	4.8	1.0	0.3	—	—	—	—	1.7	56.4	
披露宴・披露パーティ会場別	一般の結婚式場	217	6.5	8.3	13.4	18.0	22.1	16.6	10.1	2.8	1.4	—	0.5	—	—	—	—	0.5	58.0	
	ホテル	441	5.9	5.2	12.5	14.3	21.3	16.6	12.9	3.6	3.6	1.1	0.7	0.9	—	—	0.2	1.1	63.1	
	レストラン	110	13.6	11.8	17.3	22.7	14.5	12.7	2.7	1.8	1.8	—	—	—	—	—	—	0.9	49.1	
	ホテル・式場・会館内のレストラン	34	26.5	8.8	5.9	14.7	23.5	14.7	2.9	2.9	—	—	—	—	—	—	—	—	47.5	
	ハウスウェディング(ゲストハウス)	244	2.5	4.5	9.8	19.3	25.8	17.2	11.1	4.9	2.9	0.4	—	—	—	—	0.4	1.2	63.0	
地域別	全国(推計値)		6.5	4.9	7.4	11.0	15.1	14.4	14.1	7.0	7.1	2.7	2.8	1.4	0.6	0.9	2.7	1.5	73.8	
	北海道	451	6.0	4.0	5.8	5.3	9.5	6.0	7.5	7.3	12.6	4.7	7.5	3.8	0.9	3.3	12.9	2.9	98.0	
	青森・秋田・岩手	217	3.2	1.8	2.3	5.1	3.7	6.0	13.4	8.8	12.9	3.7	6.5	4.1	1.4	5.1	19.4	2.8	121.5	
	宮城・山形	256	5.5	2.7	1.2	7.8	11.3	14.1	17.6	6.3	12.1	6.3	2.7	2.3	2.7	2.3	4.7	0.4	86.0	
	福島	105	7.6	3.8	1.0	3.8	4.8	7.6	12.4	6.7	10.5	3.8	10.5	2.9	4.8	6.7	10.5	2.9	100.9	
	茨城・栃木・群馬	465	4.5	3.2	4.3	4.9	5.4	13.8	18.7	12.3	14.4	4.9	4.9	2.4	1.1	1.1	1.9	2.2	83.9	
	首都圏	1100	8.5	6.2	7.5	9.7	14.6	16.8	16.2	7.1	5.7	2.0	1.6	0.6	0.2	0.4	1.4	1.5	68.3	
	新潟	163	6.1	4.3	6.7	12.3	16.0	17.2	11.7	6.7	9.8	2.5	1.8	1.8	—	—	—	3.1	69.7	
	長野	152	4.6	2.6	3.9	7.2	11.2	13.8	21.1	13.2	10.5	3.9	4.6	0.7	—	0.7	1.3	0.7	78.6	
	富山・石川・福井	260	5.0	2.3	12.3	19.6	27.3	15.0	8.1	2.3	3.5	1.5	0.4	0.4	—	0.4	0.4	1.5	62.2	
	静岡	305	3.6	2.6	4.9	10.8	18.0	15.7	17.7	12.1	7.9	2.6	1.3	0.7	0.3	0.7	0.7	0.3	74.5	
	東海	660	7.3	4.8	10.9	18.0	24.2	15.2	11.5	3.8	1.7	0.6	0.3	—	—	—	0.2	1.5	60.2	
	岡山・広島・山口	541	4.8	4.8	10.5	14.2	17.9	17.7	14.0	5.7	5.0	2.0	1.7	—	—	0.4	—	1.1	65.9	
	四国	297	4.4	2.7	3.7	9.8	14.1	13.8	17.2	10.4	11.1	2.0	4.4	1.3	0.7	0.3	3.0	1.0	80.3	
	九州	1013	3.0	2.7	2.0	4.6	7.0	8.4	14.2	10.0	13.9	7.5	8.4	4.8	2.6	2.5	7.0	1.5	96.7	

*99年以前:「130人以上」でひとつのカテゴリ

項目別の平均費用は、「挙式・披露宴・披露パーティ総額」をはじめ、「結婚指輪(2人分)」、「新婦の衣裳」、「新郎の衣裳」、「ギフト」、「スナップ撮影(業者に支払った費用)」、「ビデオ撮影(業者に支払った費用)」などが増加傾向にある。

■項目別平均費用一覧(各項目実施者のうち、金額回答者のみ)

▼結納・婚約～新婚旅行までにかかった費用 平均額一覧

(万円)

	婚約指輪 *1	結婚指輪(2人分) *2	挙式・披露宴・披露パーティ総額	挙式料	料理+飲み物(1人あたり)	新婦の衣裳	新郎の衣裳	ブライダルエステ(ブレケア)	ギフト *3	ブーケ(1つあたり) *4	装花	ウエルカムボード *5	スナップ撮影(業者に支払った費用)	ビデオ撮影(業者に支払った費用)	新婚旅行 *6	
関西	08年	40.0	20.2	292.3	25.9	1.7	42.2	14.2	7.4	25.4	2.8	15.4	0.9	20.0	14.6	55.3
	07年	38.9	18.5	289.3	26.8	1.8	39.0	12.7	7.4	24.3	2.6	15.4	0.9	18.9	13.9	55.2
	06年	39.2	17.2	265.0	26.6	1.7	37.9	12.2	6.7	21.3	2.6	13.1	0.8	18.7	13.6	52.3
	05年	36.6	16.1	257.6	*	1.6	37.0	12.3	5.9	*	2.7	12.3	0.7	15.4	11.0	50.7
	04年	44.2	16.1	239.8	*	1.6	*	*	5.0	*	2.5	10.2	0.7	20.4	11.9	48.6
	03年	40.1	14.0	237.4	*	1.5	*	*	5.1	*	2.3	12.3	1.7	13.8	12.0	51.8
	02年	42.5	13.3	222.3	*	1.5	*	*	*	*	2.5	9.4	1.7	13.3	11.2	45.8
	01年	43.4	11.8	234.5	*	1.6	*	*	*	*	2.1	*	*	12.9	10.2	51.9
	00年	43.2	11.2	245.6	*	1.6	*	*	*	*	2.2	*	*	11.5	9.6	55.6
	99年	49.5	10.7	250.5	*	1.7	*	*	*	*	*	*	*	12.1	*	61.5
	98年	55.1	9.8	264.4	*	*	*	*	*	*	*	*	*	*	*	61.6
	97年	57.3	9.5	275.3	*	*	*	*	*	*	*	*	*	*	*	61.4
96年	67.7	8.5	*	*	*	*	*	*	*	*	*	*	*	*	59.5	
地域別	全国(推計値)	35.5	19.9	317.4	21.5	1.7	42.5	14.5	7.7	33.1	2.6	15.7	1.0	20.3	14.5	53.6
	北海道	27.5	19.9	175.3	21.6	1.3	47.2	14.6	5.9	15.0	2.1	11.2	0.8	14.1	10.4	45.4
	青森・秋田・岩手	27.0	19.1	339.4	14.5	1.4	50.2	16.7	5.9	37.6	1.8	10.5	0.7	15.2	11.0	44.6
	宮城・山形	34.0	18.4	330.5	20.0	1.6	43.2	16.0	6.4	35.3	2.3	14.6	1.0	20.1	13.8	47.5
	福島	26.7	18.7	365.9	17.5	1.7	46.0	17.0	6.4	54.2	2.2	13.5	0.6	19.8	12.2	46.8
	茨城・栃木・群馬	32.5	19.6	368.4	23.6	1.7	43.5	15.3	7.7	40.4	2.5	17.7	0.9	20.6	16.4	53.4
	首都圏	37.4	20.6	327.0	24.0	1.8	39.6	13.6	8.7	32.0	2.8	17.1	1.1	20.4	15.3	55.6
	新潟	31.8	20.3	351.9	15.7	1.8	46.9	16.1	6.2	55.1	2.4	17.7	1.0	24.0	14.0	52.8
	長野	33.1	20.1	337.0	19.8	1.7	38.1	14.0	7.9	40.1	2.7	15.7	0.8	20.8	15.4	52.2
	富山・石川・福井	33.7	20.9	335.6	22.2	1.8	52.7	16.4	7.8	48.9	2.6	15.8	1.1	23.5	15.0	63.5
	静岡	34.6	19.8	332.5	18.2	1.7	46.4	16.6	8.5	38.5	2.8	15.3	0.9	20.0	15.4	54.0
	東海	37.5	20.7	315.2	19.4	1.8	45.7	14.9	7.9	35.5	2.8	16.2	1.0	21.4	14.7	60.2
	岡山・広島・山口	32.3	17.9	301.9	17.5	1.6	40.1	13.3	6.8	34.9	2.5	14.1	0.8	19.3	12.6	52.3
	四国	35.5	20.7	330.2	14.5	1.6	45.1	17.0	7.2	43.9	2.3	14.8	1.3	24.0	14.2	53.4
	九州	30.3	18.3	334.1	17.9	1.5	41.2	14.3	6.6	34.6	2.1	13.4	0.7	20.4	13.2	43.8

*: 該当項目なし

注 *1: 04年までは、婚約記念品としてきている

注 *2: 96年は「全体」が対象(金額無回答者を含む)

注 *3: 「ギフト」には「引出物」、「引菓子」、「引菓子以外の食べ物、飲み物」を含む

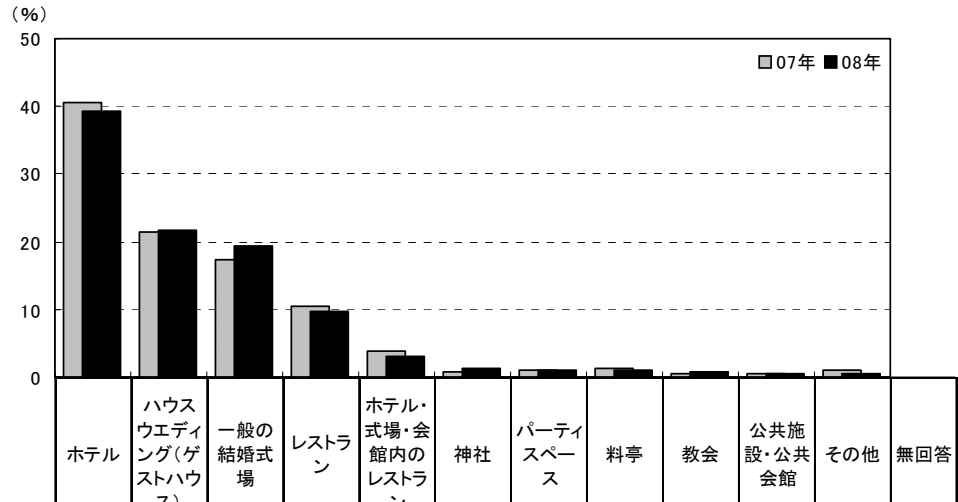
注 *4: 01年までは「ブーケを外部の花屋に依頼した」人が対象

注 *5: 03年までは「ウエルカムボードを用意した(手作りを除く)」人が対象

注 *6: 96年は「全体」が対象(金額無回答者を含む)

披露宴・披露パーティを実施した会場は「ホテル」が39%、「ハウスウェディング(ゲストハウス)」が22%、「一般の結婚式場」が19%であった。

■披露宴・披露パーティ会場(披露宴・披露パーティ実施者／単一回答)



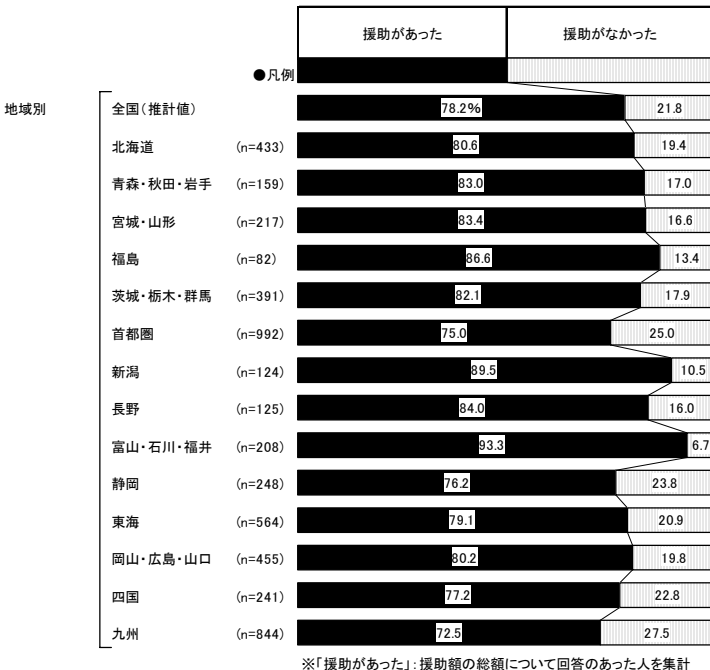
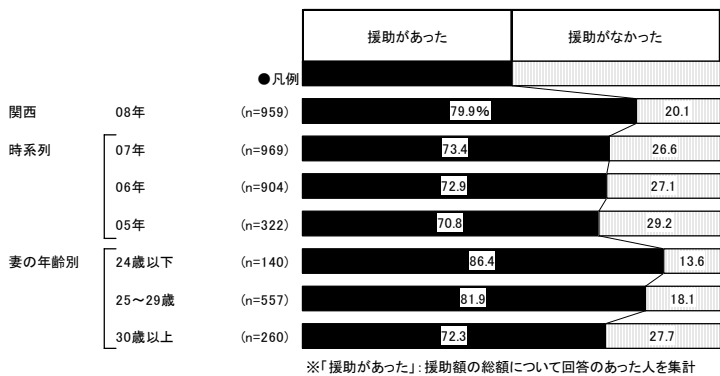
	調査数	調査数																						
		08年	07年	06年	05年	04年	03年	02年	01年	00年	99年	98年	97年	96年										
関西	1126	39.2	40.5	41.6	42.4	49.0	56.1	48.5	58.2	57.1	53.8	56.1	60.4	58.5										
妻の年齢別	24歳以下	167	35.9	38.5	42.8	18.6	23.4	25.7	19.3	15.5	6.6	10.6	2.7	0.9	0.9	0.4	0.9	0.3	0.4	0.7	0.3	0.7	3.0	1.6
	25～29歳	668	38.5	23.4	19.3	10.6	2.7	0.9	0.9	1.0	2.4	2.8	2.4	1.0	1.0	2.4	0.9	0.9	0.4	0.9	0.3	0.4	0.7	3.4
	30歳以上	290	42.8	19.7	15.5	9.7	2.8	2.4	1.0	1.0	0.7	0.3	0.7	0.3	0.3	—	0.5	0.5	8.1	8.6	2.1	0.3	0.3	
地域別	全国(推計値)		32.7	19.1	28.4	9.0	4.3	0.8	1.1	0.9	0.3	0.8	0.8	1.9	1.9	1.6	—	—	—	—	—	0.9	1.3	
	北海道	451	48.6	8.4	15.7	11.1	8.4	—	3.8	0.2	1.6	—	—	1.4	0.5	1.4	—	—	—	—	0.9	1.3	1.4	
	青森・秋田・岩手	217	48.8	17.1	24.9	2.8	2.3	0.5	—	0.5	—	—	—	0.4	0.4	0.4	0.4	0.4	0.4	0.4	0.4	0.8	0.8	
	宮城・山形	256	41.0	12.1	31.6	3.9	8.2	—	0.4	0.8	—	—	—	1.0	1.0	1.0	1.0	1.0	1.0	1.0	1.9	1.9	2.6	
	福島	105	14.3	17.1	52.4	3.8	3.8	—	2.9	1.0	—	—	—	0.2	0.2	0.2	0.2	0.2	0.2	0.2	0.4	0.4	2.6	
	茨城・栃木・群馬	465	16.8	31.4	36.8	5.4	4.1	0.4	1.1	0.6	0.2	0.2	0.2	0.2	0.2	0.2	0.2	0.2	0.2	0.2	0.4	0.4	2.6	
	首都圏	1100	35.4	14.5	27.7	11.1	4.4	0.9	1.2	0.9	0.3	1.1	0.9	1.6	1.6	1.6	1.6	1.6	1.6	1.6	0.9	0.9	1.6	
	新潟	163	16.6	24.5	42.9	8.6	3.7	—	—	1.8	0.6	—	—	—	—	—	—	—	—	—	—	—	1.2	
	長野	152	34.9	15.8	29.6	3.9	8.6	0.7	2.0	—	0.7	0.7	2.0	1.3	1.3	1.3	1.3	1.3	1.3	1.3	2.0	2.0	1.3	
	富山・石川・福井	260	22.7	28.5	33.5	3.5	2.7	1.2	—	1.9	0.8	0.4	2.7	2.3	2.3	2.3	2.3	2.3	2.3	2.3	2.7	2.7	2.3	
	静岡	305	28.5	29.8	24.9	6.2	5.9	0.3	0.3	0.7	—	—	1.6	1.6	1.6	1.6	1.6	1.6	1.6	1.6	1.6	1.6	1.6	
	東海	660	17.7	23.0	35.0	13.8	3.0	1.4	0.6	1.7	0.2	0.9	0.8	2.0	2.0	2.0	2.0	2.0	2.0	2.0	0.8	0.8	2.0	
	岡山・広島・山口	541	27.2	23.8	30.7	6.7	4.6	0.4	1.1	0.6	—	2.2	0.6	2.2	2.2	2.2	2.2	2.2	2.2	2.2	0.6	0.6	2.2	
	四国	297	30.0	14.1	42.8	7.4	2.0	—	0.7	—	—	1.3	1.0	0.7	0.7	0.7	0.7	0.7	0.7	0.7	1.0	1.0	0.7	
	九州	1013	35.6	19.0	28.3	6.3	4.7	0.2	1.2	0.7	0.1	0.9	0.7	2.3	2.3	2.3	2.3	2.3	2.3	2.3	0.7	0.7	2.3	

*02年以前: 該当項目なし

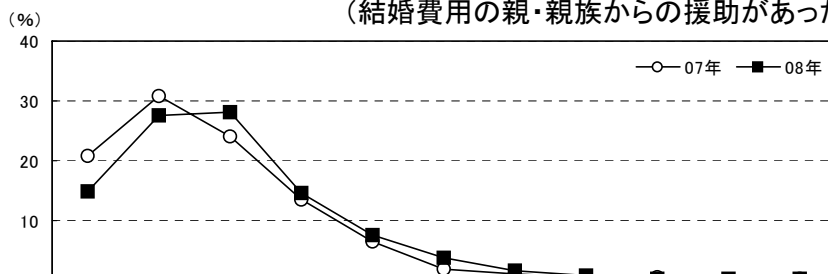
※97年以前: 「教会」は「教会(国内)」「教会(国外)」の合計。また、「パーティスペース」は「レンタルスペース」という選択肢

結婚費用に関して、親・親族から援助があった人は80%で、年々増加傾向にある。
 援助があった人の援助総額の平均は、昨年調査より26.5万円増加し221万円(全国平均199万円)。
 時系列をみると、06年以降増加傾向にある。
 年齢別にみると、20代以下は30代以上よりも援助があった人が多く、援助総額も高い。

■結婚費用(結納、挙式、披露宴・披露パーティ、二次会、新婚旅行合わせて)の親・親族からの援助有無
 (金額回答者のみ/単一回答)



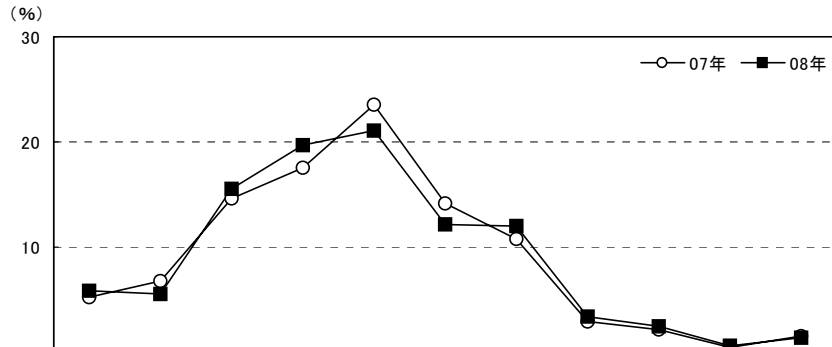
■結婚費用(結納、挙式、披露宴・披露パーティ、二次会、新婚旅行合わせて)の親・親族からの援助総額
 (結婚費用の親・親族からの援助があった人/単一回答)



調査数	100万円未満	100~200万円未満	200~300万円未満	300~400万円未満	400~500万円未満	500~600万円未満	600~700万円未満	700~800万円未満	800~900万円未満	900~1千万円未満	1千万円以上	平均・万円
関西	766	14.9	27.7	28.1	14.6	7.6	3.8	1.6	0.9	0.4	0.3	221.0
妻の年齢別												
24歳以下	121	9.1	30.6	33.9	16.5	6.6	—	1.7	1.7	—	—	213.9
25~29歳	456	13.8	25.9	28.9	14.9	7.2	5.0	2.2	1.1	0.4	—	232.8
30歳以上	188	21.3	29.8	22.3	12.8	9.0	3.2	—	—	0.5	1.1	197.5
地域別												
全国(推計値)	20.4	31.4	23.3	13.0	6.0	3.2	1.6	0.7	0.3	0.1	0.2	198.8
北海道	349	39.0	37.8	18.1	4.3	0.3	0.3	0.3	—	—	—	123.6
青森・秋田・岩手	132	32.6	34.8	12.1	12.1	4.5	0.8	0.8	1.5	0.8	—	167.9
宮城・山形	181	19.9	28.2	27.1	12.2	6.1	4.4	0.6	1.7	—	—	200.6
福島	71	25.4	28.2	19.7	9.9	8.5	5.6	2.8	—	—	—	198.6
茨城・栃木・群馬	321	21.5	34.9	21.5	13.1	3.7	1.9	2.2	0.6	—	0.3	191.5
首都圏	744	18.1	30.4	25.1	13.2	6.5	3.5	2.2	0.8	0.3	—	206.7
新潟	111	14.4	26.1	22.5	13.5	17.1	2.7	2.7	—	—	0.9	240.3
長野	105	21.9	23.8	30.5	13.3	8.6	1.0	1.0	—	—	—	190.6
富山・石川・福井	194	9.3	20.6	23.7	23.7	10.8	7.2	3.6	1.0	—	—	264.7
静岡	189	27.5	37.0	20.6	9.5	3.2	1.1	0.5	—	0.5	—	160.6
東海	446	18.2	28.9	23.3	16.1	5.8	4.7	1.6	0.4	0.4	0.2	210.9
岡山・広島・山口	365	16.2	38.4	20.5	15.3	4.9	2.5	1.4	0.3	—	0.5	195.3
四国	186	15.6	35.5	23.1	14.0	4.3	3.2	1.6	1.6	0.5	—	211.4
九州	612	31.2	38.1	15.0	7.8	4.1	2.3	0.5	0.3	0.5	—	155.9

ご祝儀総額の平均は、昨年調査と同程度の202万円であった(全国平均224万円)。

■ご祝儀総額(ご祝儀制の披露宴・披露パーティ実施者のうち、金額回答者のみ/単一回答)



		調査数	50万円未満	50~100万円未満	100~150万円未満	150~200万円未満	200~250万円未満	250~300万円未満	300~350万円未満	350~400万円未満	400~450万円未満	450~500万円未満	500万円以上	無回答	平均・万円
関西	08年	640	5.8	5.6	15.6	19.7	21.1	12.2	12.0	3.4	2.5	0.6	1.4	*	202.2
	07年	669	5.2	6.7	14.6	17.6	23.6	14.1	10.8	3.0	2.2	0.4	1.6	*	201.1
	06年	591	6.4	7.8	12.9	18.1	25.5	12.0	9.1	4.2	2.9	0.2	0.8	*	196.6
	05年	212	7.5	10.4	9.0	18.9	27.8	11.3	10.4	0.9	1.9	0.9	0.9	*	190.9
	04年	351	3.4	4.6	10.8	19.4	18.5	9.7	8.5	2.6	0.9	—	0.9	20.8	196.0
	03年	338	4.7	5.0	10.9	16.6	19.8	8.3	9.2	3.0	2.1	—	0.9	19.5	196.9
	02年	322	4.0	4.0	13.7	17.7	21.1	10.6	7.8	1.2	2.2	0.3	1.2	16.1	199.0
	01年	311	3.2	6.8	12.5	17.4	16.1	8.4	5.8	4.2	2.9	0.6	0.3	21.9	194.1
	00年	331	0.9	5.1	13.9	11.5	19.9	8.8	7.3	0.9	1.5	0.6	1.2	28.4	202.6
	99年	346	—	4.6	11.0	14.2	18.8	11.8	6.4	2.9	2.6	0.9	0.6	26.3	211.9
98年	352	—	3.1	11.4	10.8	16.8	12.5	8.2	2.0	3.1	0.6	2.3	29.3	227.7	
97年	381	4.2	3.1	8.1	12.6	18.9	10.8	6.8	2.9	2.4	0.3	1.8	28.1	214.3	
妻の年齢別	24歳以下	87	5.7	8.0	17.2	13.8	24.1	14.9	8.0	3.4	2.3	—	2.3	*	196.3
	25~29歳	383	4.7	3.1	15.1	23.0	21.9	11.5	12.3	3.4	2.6	1.0	1.3	*	207.8
	30歳以上	169	7.7	10.1	16.0	15.4	17.8	12.4	13.6	3.6	2.4	—	1.2	*	193.5
披露宴・披露パーティ会場別	一般の結婚式場	127	3.9	6.3	13.4	26.8	22.8	11.0	13.4	0.8	1.6	—	—	*	191.6
	ホテル	256	5.5	4.7	15.6	16.4	22.7	11.7	13.7	3.9	2.7	1.2	2.0	*	211.4
	レストラン	56	14.3	12.5	25.0	14.3	14.3	5.4	8.9	3.6	1.8	—	—	*	156.6
	ホテル・式場・会館内のレストラン	19	21.1	—	21.1	15.8	31.6	5.3	—	—	—	—	5.3	*	166.9
	ハウスエージェンシー(ゲストハウス)	147	1.4	3.4	14.3	22.4	21.1	15.6	13.6	4.8	2.0	—	1.4	*	215.6
地域別	全国(推計値)		4.7	4.6	10.3	15.9	23.5	15.8	13.8	5.2	3.2	1.0	2.0	*	223.6
	北海道	23	21.7	30.4	17.4	8.7	8.7	8.7	4.3	—	—	—	—	*	113.0
	青森・秋田・岩手	75	10.7	2.7	14.7	13.3	18.7	17.3	16.0	4.0	1.3	—	1.3	*	202.2
	宮城・山形	157	1.9	7.0	8.3	19.7	28.0	19.1	8.9	2.5	2.5	1.3	0.6	*	216.7
	福島	68	5.9	2.9	14.7	5.9	20.6	14.7	13.2	5.9	7.4	5.9	2.9	*	246.3
	茨城・栃木・群馬	319	5.0	2.2	6.6	13.2	24.1	19.1	16.0	6.3	3.8	0.9	2.8	*	239.4
	首都圏	764	4.8	5.2	9.7	16.5	23.4	16.6	12.6	5.8	2.9	0.5	2.0	*	220.4
	新潟	79	2.5	5.1	12.7	13.9	35.4	12.7	8.9	6.3	2.5	—	—	*	208.5
	長野	92	6.5	5.4	9.8	17.4	27.2	21.7	6.5	2.2	2.2	—	1.1	*	201.4
	富山・石川・福井	109	2.8	4.6	11.9	19.3	26.6	15.6	13.8	2.8	0.9	—	1.8	*	208.5
	静岡	212	1.9	0.9	5.2	11.8	25.5	20.3	21.2	5.7	3.3	1.9	2.4	*	254.8
	東海	390	4.4	5.9	13.1	21.3	30.0	12.3	8.7	1.8	1.8	—	0.8	*	196.0
	岡山・広島・山口	300	3.3	5.3	9.7	19.3	23.3	16.7	14.0	4.7	1.0	2.0	0.7	*	218.0
	四国	180	2.8	2.2	6.1	15.6	21.7	16.7	17.2	7.8	3.9	3.9	2.2	*	253.2
	九州	723	4.1	1.8	6.5	7.6	19.6	16.3	21.7	8.4	7.2	2.1	4.6	*	270.3

※04年までは金額無回答者を含む

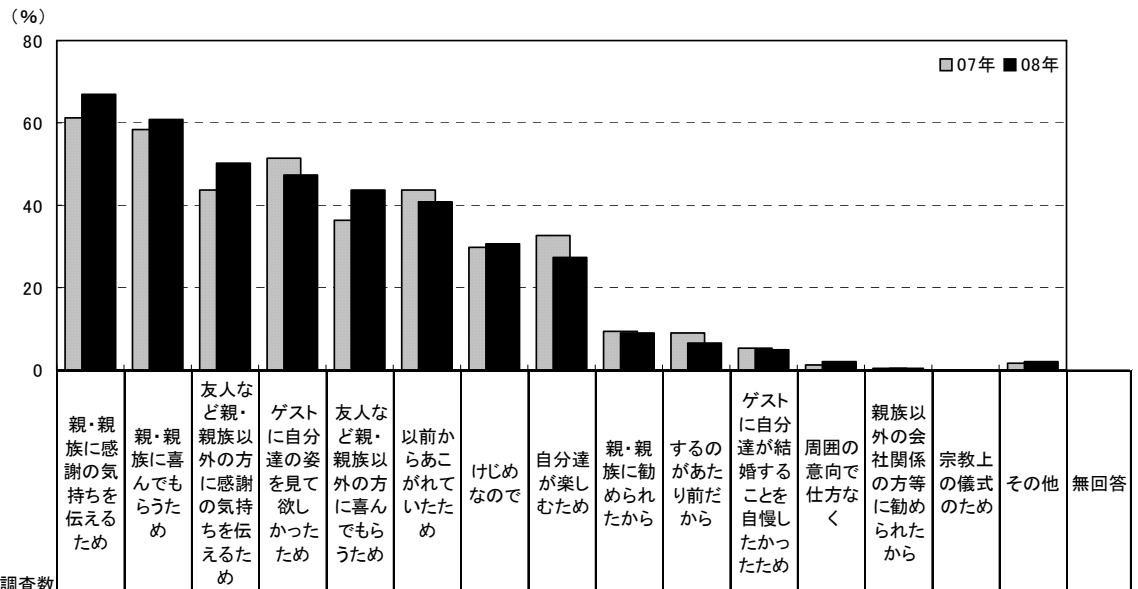
*: 該当項目なし

披露宴・披露パーティをあげた理由

披露宴・披露パーティをあげた理由ベスト3は、1位「親・親族に感謝の気持ちを伝えるため」(67%)、2位「親・親族に喜んでもらうため」(61%)、3位「友人など親・親族以外の方に感謝の気持ちを伝えるため」(50%)であった。

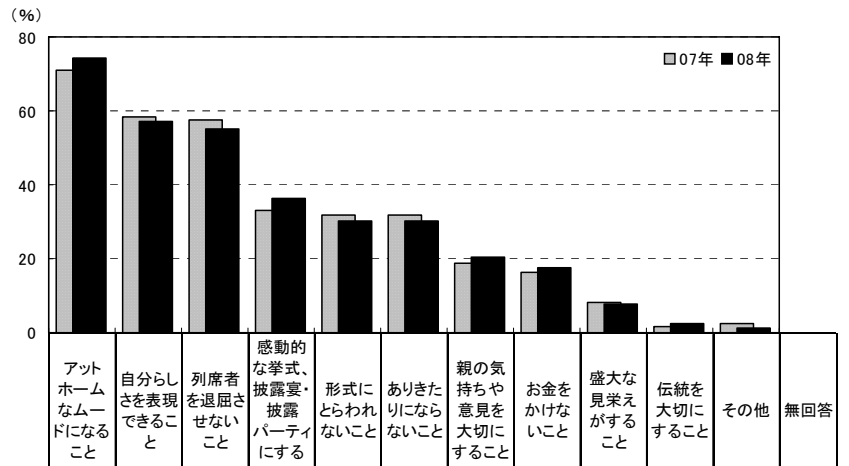
挙式、披露宴・披露パーティの演出を決定する際に心がけたことベスト3は、1位「アットホームなムードになること」(74%)、2位「自分らしさを表現できること」(57%)、3位「列席者を退屈させないこと」(55%)であった。

■披露宴・披露パーティをあげた理由(披露宴・披露パーティ実施者／複数回答)



調査数	調査数		理由 (%)															
	08年	07年	親・親族に感謝の気持ちを伝えるため	親・親族に喜んでもらうため	友人など親・親族以外の方に感謝の気持ちを伝えるため	ゲストに自分達の姿を見て欲しかったため	友人など親・親族以外の方に喜んでもらうため	以前からあこがれていたため	けじめなので	自分達が楽しむため	親・親族に勧められたから	するのあたり前だから	ゲストに自分達が結婚することを自慢したかったため	周囲の意向で仕方なく	親族以外の会社関係の方等に勧められたから	宗教上の儀式のため	その他	無回答
関西	08年	1126	67.1	60.9	50.4	47.2	43.7	41.0	30.6	27.4	9.1	6.7	4.9	2.0	0.6	0.1	2.2	0.4
	07年	1112	61.2	58.4	43.6	51.3	36.2	43.8	29.6	32.6	9.3	9.1	5.3	1.3	0.6	—	1.5	1.0
	06年	1027	62.4	60.4	39.4	48.1	37.3	41.6	30.5	30.7	10.5	7.9	5.6	2.0	0.6	0.1	1.7	0.7
妻の年齢別	24歳以下	167	68.3	59.9	45.5	46.7	41.9	50.9	26.9	28.1	13.8	7.8	5.4	1.2	—	—	3.6	0.6
	25～29歳	668	67.8	60.6	52.2	49.1	45.4	44.9	29.9	30.2	8.2	6.9	5.5	1.9	0.9	0.1	1.9	0.4
	30歳以上	290	64.8	62.1	49.0	43.1	41.0	26.6	34.1	20.7	8.3	5.9	3.1	2.4	0.3	—	2.1	—

■挙式、披露宴・披露パーティの演出を決定する際に心がけたこと(全体／複数回答)



調査数	調査数		心がけたこと (%)											
	08年	07年	アットホームなムードになること	自分らしさを表現できること	列席者を退屈させないこと	感動的な挙式・披露宴・披露パーティにすること	形式にとらわれないこと	ありきたりにならないこと	親の気持ちや意見を大切にすること	お金をかけないこと	盛大な見栄えがすること	伝統を大切にすること	その他	無回答
関西	08年	1180	74.1	57.2	55.3	36.3	30.4	30.1	20.3	17.5	7.8	2.5	1.4	0.5
	07年	1164	70.9	58.3	57.6	33.2	31.8	31.8	18.9	16.4	8.0	1.6	2.4	0.3
	06年	1094	72.0	55.4	55.2	30.5	34.9	30.7	21.4	16.4	6.9	2.4	3.2	0.5
	05年	400	67.8	57.8	54.3	28.3	32.0	27.5	21.5	18.3	4.5	2.5	3.8	0.5
	04年	398	68.1	55.3	57.3	35.4	49.2	38.2	22.1	19.1	7.0	2.5	4.8	1.3
	03年	395	66.1	52.2	55.4	*	36.5	37.2	21.0	21.8	5.8	1.0	3.0	2.0
	02年	395	63.5	53.4	55.9	*	46.8	36.5	25.1	28.9	6.8	1.3	2.3	1.8
	01年	390	63.6	51.0	50.0	*	46.4	32.8	22.6	25.1	6.4	2.8	2.1	0.8
妻の年齢別	00年	399	59.9	50.4	54.4	*	42.1	32.8	21.1	28.6	6.5	3.3	4.0	1.3
	24歳以下	176	65.9	64.2	51.7	40.9	34.1	31.8	22.2	21.0	8.5	1.1	0.6	2.3
	25～29歳	687	75.4	58.2	58.1	39.0	30.7	32.0	21.8	16.4	8.4	1.7	1.5	0.1
30歳以上	315	75.9	51.4	51.1	27.9	27.9	25.1	15.2	17.8	6.0	4.8	1.6	0.3	

*03年以前：該当項目なし

※「感動的な挙式、披露宴・披露パーティにすること」：06年までは「感動的な披露宴・披露パーティにすること」